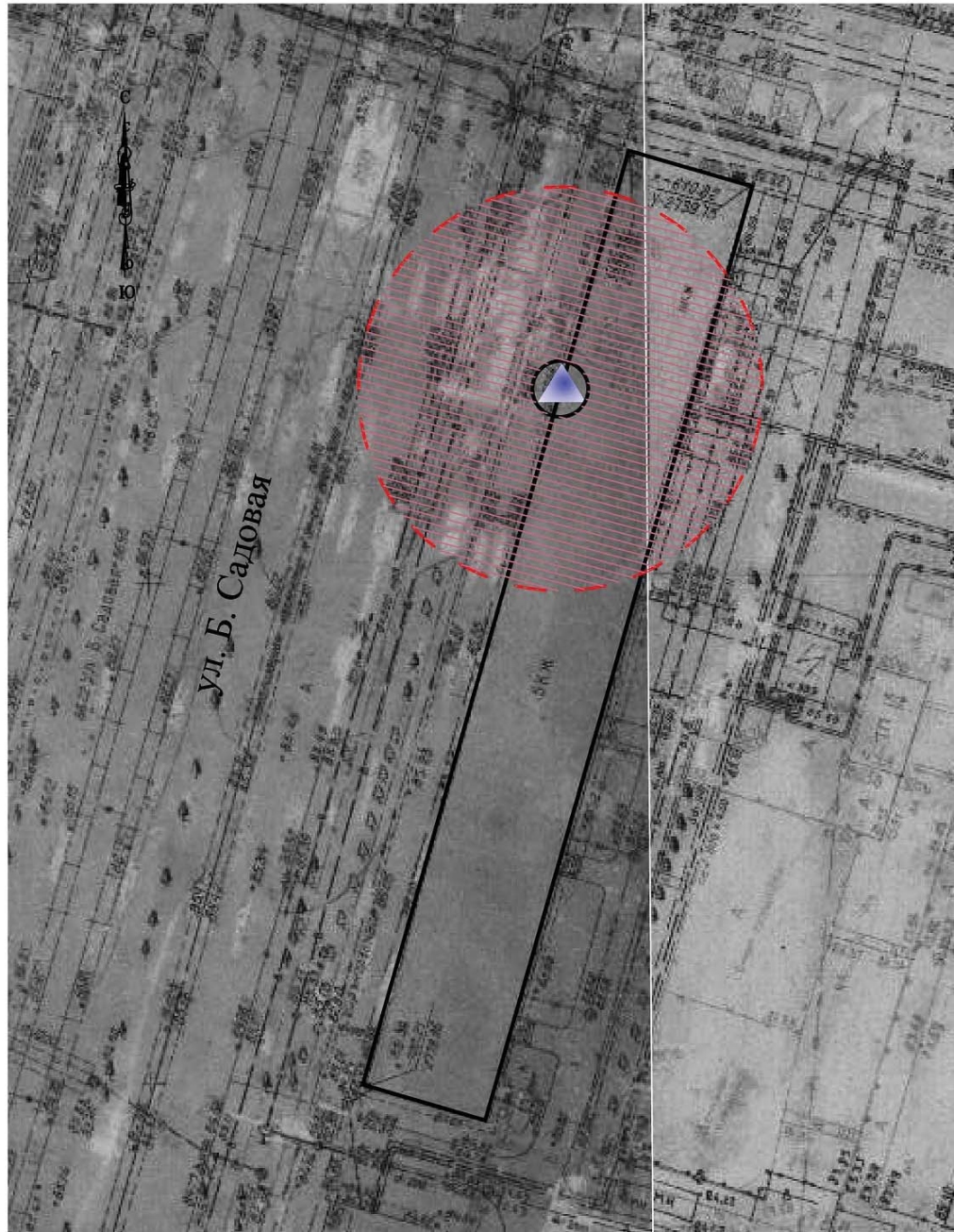


Схема генерального плана М 1:500

Схема для расчета расстояния от организаций и объектов, на которых не допускается розничная продажа алкогольной продукции, до границ прилегающих к ним территорий








ООО "Медицинский ди центр плюс"

Ситуационная схема



Условные обозначения:

-  Границы обособленной территории организации, учреждения (объекта)
-  Здание (объект)
-  Вход в здание (объект)
-  Вход на обособленную территорию объекта
-  Границы территории, на которой не допускается розничная продажа алкогольной продукции

Утверждаю:

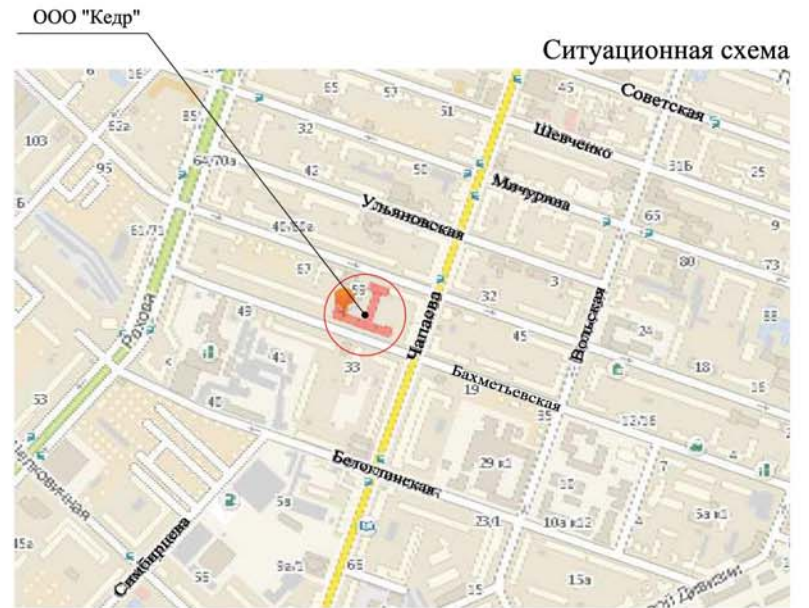
Председатель комитета по градостроительной политике, архитектуре и капитальному строительству администрации муниципального образования "Город Саратов"

В.А. Желанов

М.П.				Заказчик: Комитет по градостроительной политике, архитектуре и капитальному строительству Администрации муниципального образования "Город Саратов"			
Директор	Мслогин В.В.			Наименование объекта: ООО "Медицинский ди центр плюс"			
Зсм.директор	Историнс О.В.			Адрес (месторасположение): г. Саратов, ул. Большая Садовая,98			
Ксд. инженер	Свельевс Н.Г.			Октябрьский район	СТСДЯ	ЛИСТ	ЛИСТОВ
Землеустроитель	Пановс Е.В.						
				МАСШТАБ 1:500	ООО "Землеустроительная фирма" "Верньер"		

Схема для расчета расстояния от организаций и объектов, на которых не допускается розничная продажа алкогольной продукции, до границ прилегающих к ним территорий

Схема генерального плана М 1:500



Условные обозначения:

- Границы обособленной территории организации, учреждения (объекта)
- Здание (объект)
- Вход в здание (объект)
- Вход на обособленную территорию объекта
- Границы территории, на которой не допускается розничная продажа алкогольной продукции

Утверждаю:

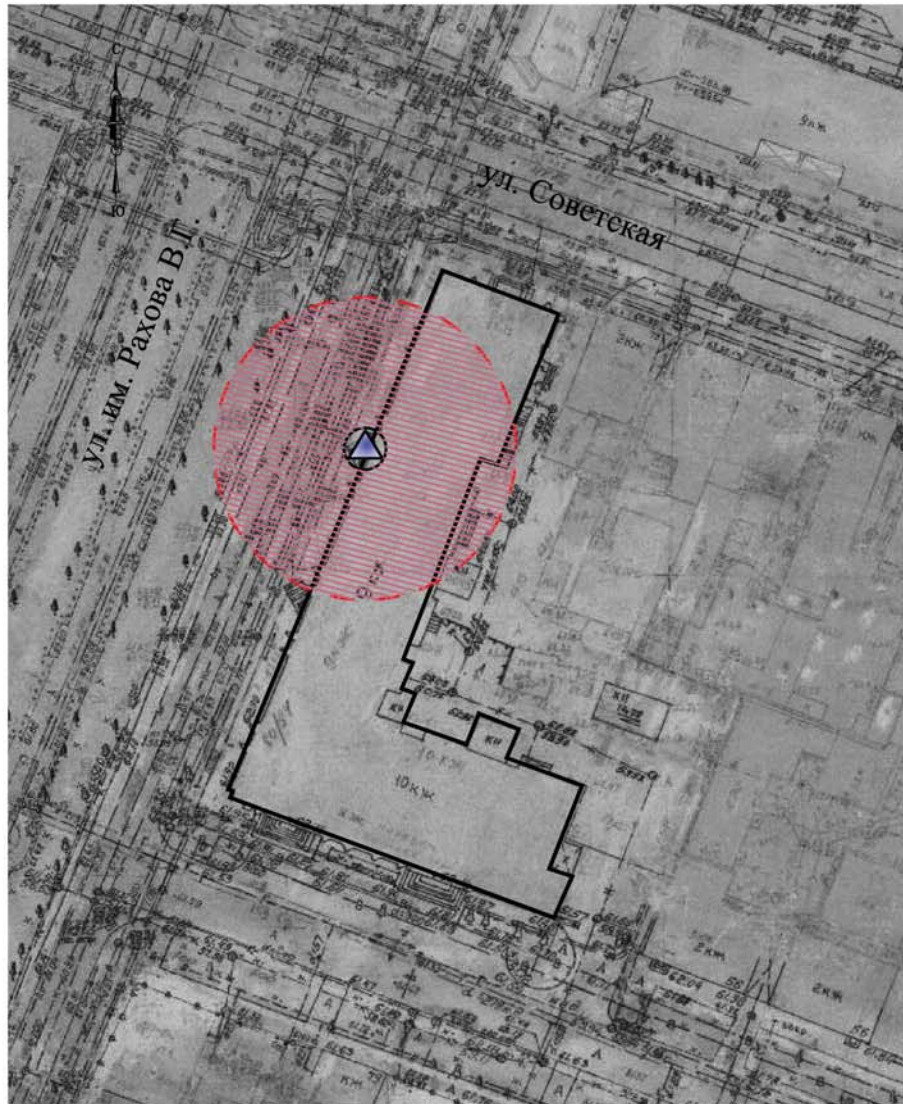
Председатель комитета по градостроительной политике, архитектуре и капитальному строительству администрации муниципального образования "Город Саратов"

В.А. Желанов

М.П.		Заказчик: Комитет по градостроительной политике, архитектуре и капитальному строительству Администрации муниципального образования "Город Саратов"	
Директор	Мелегин В.В.	Наименование объекта: ООО "Кедр"	
Зем.дирижер	Историн О.В.	Адрес (месторасположение): г. Саратов, ул. Бахметьевская, 34/42	
Код. инженер	Совельев Н.Г.	Октябрьский район	
Землеустроитель	Полюс Е.В.		
		СТРАНА ЛИСТ ЛИСТОВ	
		ОАО "Землеустроительная фирма" "Вернер"	
		МАСШТАБ 1:500	

Схема для расчета расстояния от организаций и объектов, на которых не допускается розничная продажа алкогольной продукции, до границ прилегающих к ним территорий

Схема генерального плана М 1:500



ООО "Фларт"

Ситуационная схема



Условные обозначения:

- Границы обособленной территории организации, учреждения (объекта)
- Здание (объект)
- Вход в здание (объект)
- Вход на обособленную территорию объекта
- Границы территории, на которой не допускается розничная продажа алкогольной продукции

Утверждаю:

Председатель комитета по градостроительной политике, архитектуре и капитальному строительству администрации муниципального образования "Город Саратов"

В.А. Желанов

М.П.		Заказчик: Комитет по градостроительной политике, архитектуре и капитальному строительству Администрации муниципального образования "Город Саратов"	
Директор	Мелгун В.В.	Наименование объекта: ООО "Фларт"	
Землеустроитель	Историнс О.В.	Адрес (месторасположение): г. Саратов, ул. им. Рахова В.Г., 80/84	
Код. инженер	Совельев Н.Г.	Октябрьский район	
Землеустроитель	Полюс Е.В.		
		СТ.ЛИСТ ЛИСТ ЛИСТОВ	
		МАСШТАБ 1:500	
		ООО "Землеустроительная фирма" "Вернер"	