



**АДМИНИСТРАЦИЯ
КОМСОМОЛЬСКОГО МУНИЦИПАЛЬНОГО ОБРАЗОВАНИЯ
КРАСНОКУТСКОГО МУНИЦИПАЛЬНОГО РАЙОНА
САРАТОВСКОЙ ОБЛАСТИ**

ПОСТАНОВЛЕНИЕ № 58

от 05.09.2013г.

О внесении дополнений в постановление № 45 от 15.07.2013 года «Об определении границ, прилегающих к некоторым организациям и объектам территорий, на которых не допускается розничная продажа алкогольной продукции на территории Комсомольского муниципального образования»

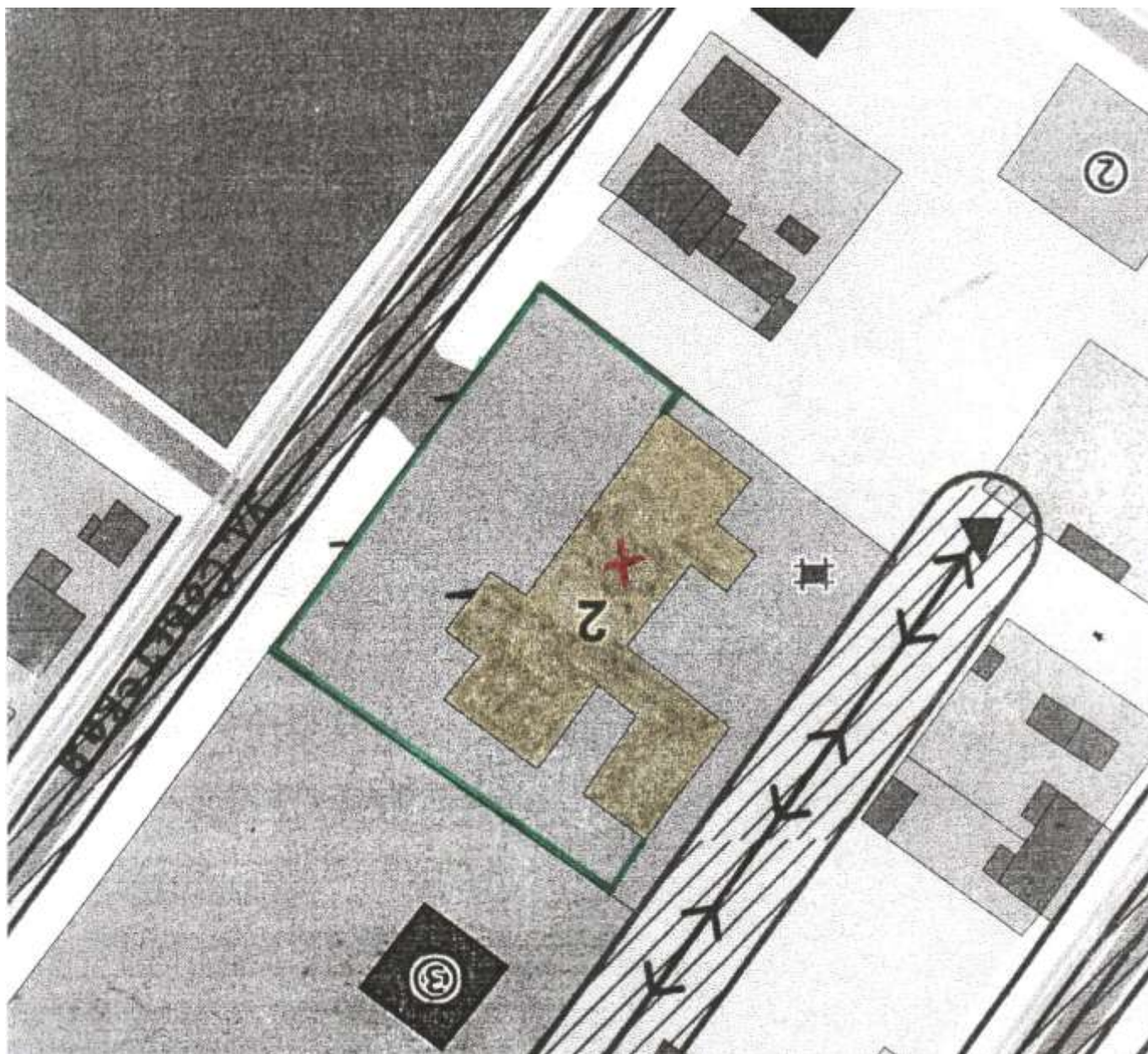
В соответствии с Федеральным законом от 22.11.1995 № 171 «О государственном регулировании производства и оборота этилового спирта, алкогольной и спиртосодержащей продукции и об ограничении потребления (распития) алкогольной продукции», постановлением Правительства РФ от 27.12.2012 № 1425 «Об определении органами государственной власти субъектов РФ мест массового скопления граждан и мест нахождения источников повышенной опасности, в которых не допускается розничная продажа алкогольной продукции, а также определении органами местного самоуправления границ прилегающих к некоторым организациям и объектам территорий, на которых не допускается розничная продажа алкогольной продукции, администрация Комсомольского муниципального образования **ПОСТАНОВЛЯЕТ:**

1. Внести изменения в постановление № 45 от 15.07.2013 года «Об определении границ, прилегающих к некоторым организациям и объектам территорий, на которых не допускается розничная продажа алкогольной продукции на территории Комсомольского муниципального образования», дополнив приложениями 2,3,4,5
2. Контроль исполнения настоящего постановления оставляю за собой.

**Глава администрации Комсомольского
муниципального образования**

А.К.Ибраев

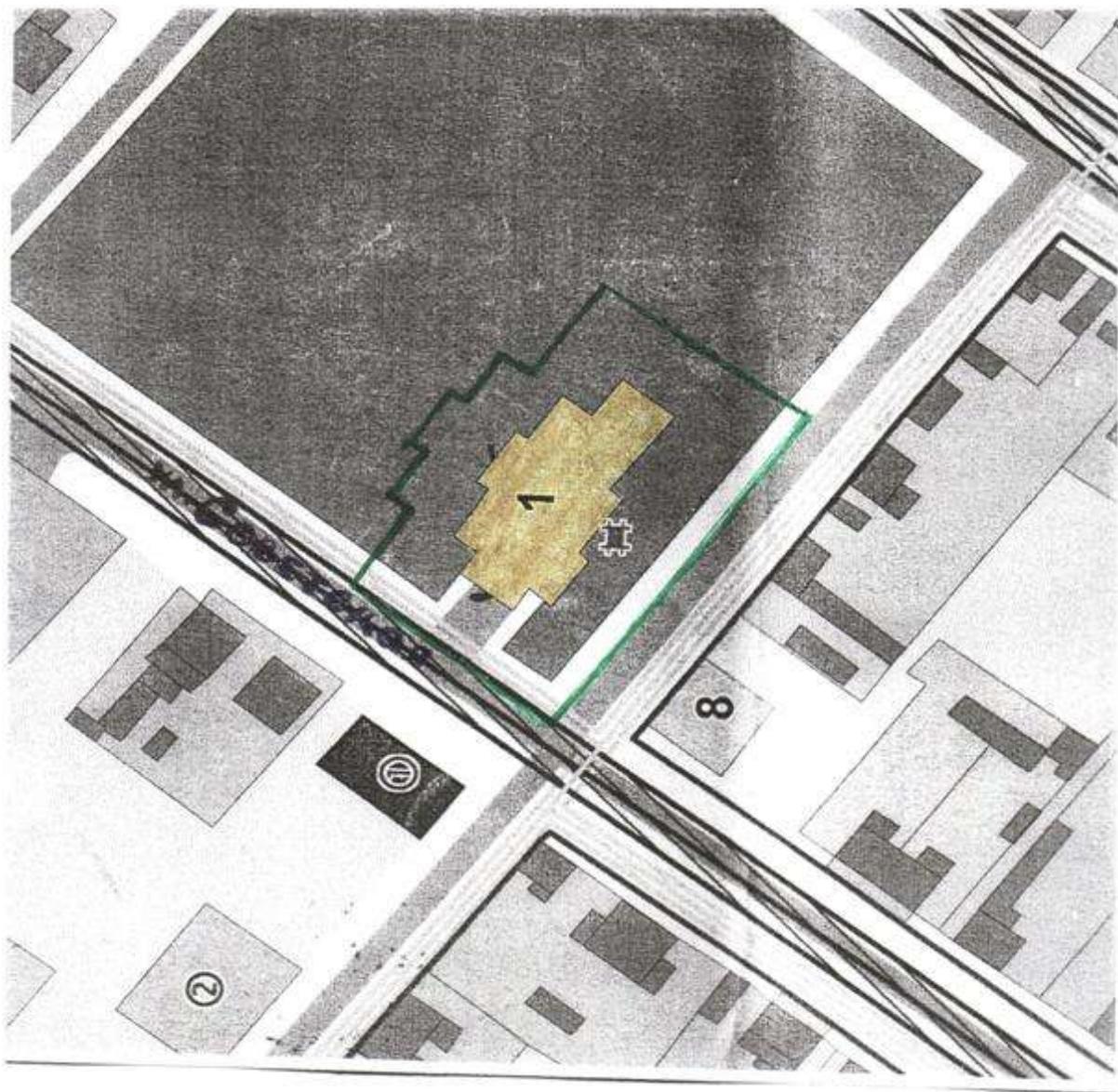
Схема границ прилегающих территорий для МОУ СОШ с.Комсомольское



----- - граница прилегающей территории, на которой не допускается розничная продажа алкогольной продукции с содержанием этилового спирта более 0,5 % объёма готовой продукции

X - МОУ СОШ с.Комсомольское

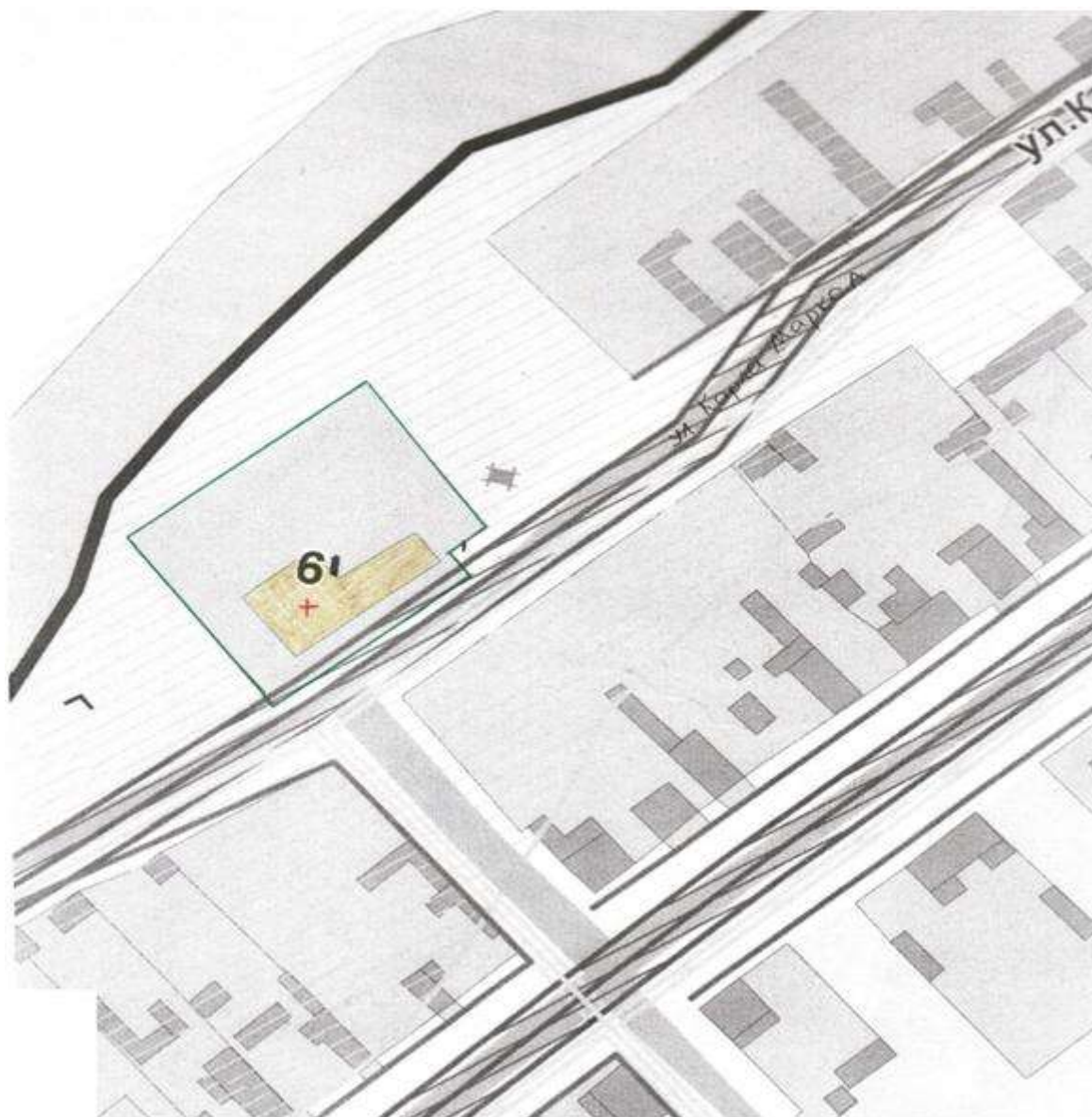
Схема границ прилегающих территорий для СДК с.Комсомольское



----- - граница прилегающей территории, на которой не допускается розничная продажа алкогольной продукции с содержанием этилового спирта более 0,5 % объёма готовой продукции

X - СДК с.Комсомольское

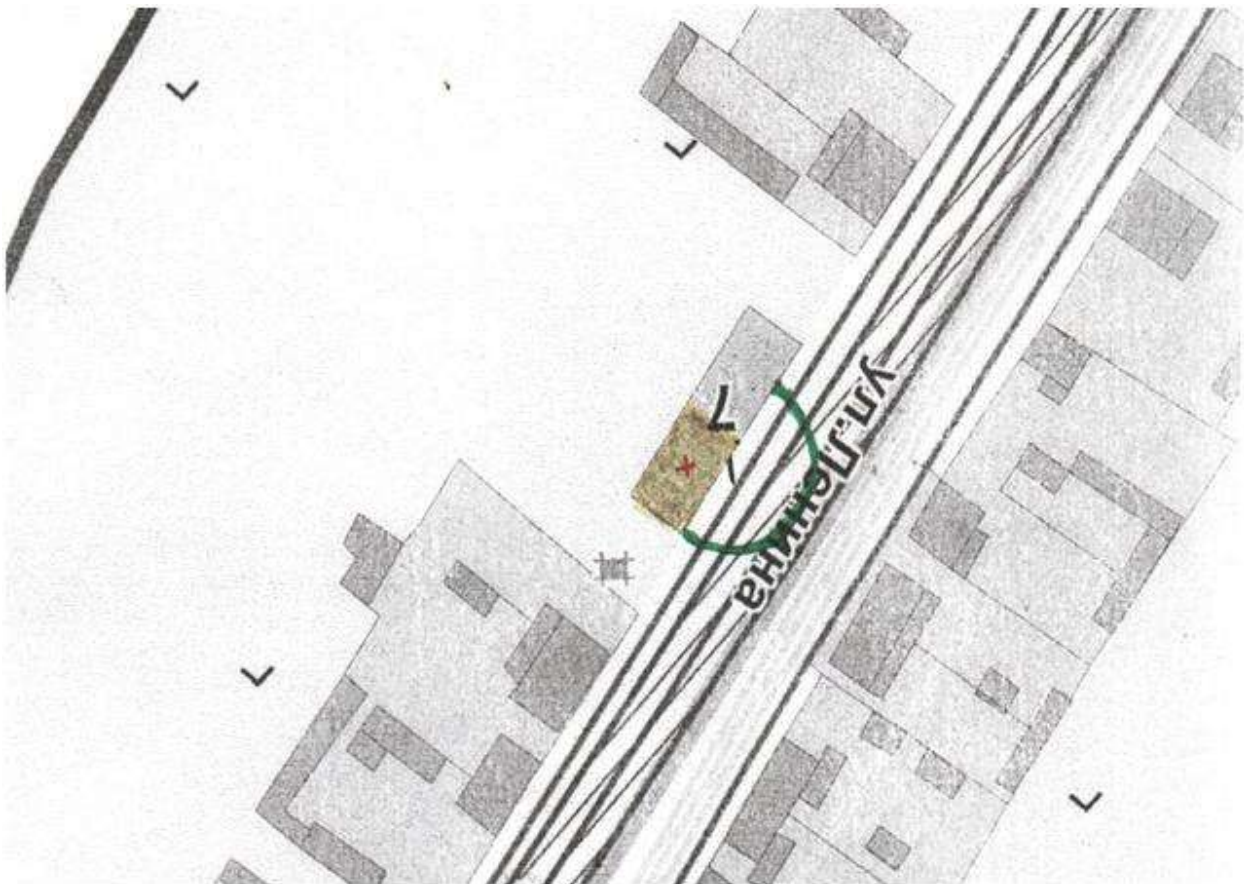
Схема границ прилегающих территорий для МДОУ д/с № 13 «Огонёк»



----- - граница прилегающей территории, на которой не допускается розничная продажа алкогольной продукции с содержанием этилового спирта более 0,5 % объёма готовой продукции

X - МДОУ д/с № 13 «Огонёк»

Схема границ прилегающих территорий для ФАП с.Комсомольское



----- - граница прилегающей территории, на которой не допускается розничная продажа алкогольной продукции с содержанием этилового спирта более 0,5 % объёма готовой продукции

X - СДК с.Комсомольское